

Dienstleistungen zur taktischen Vermögenssteuerung

Die SGE AG hat die Zielsetzung die Vermögensberatung und das Investmentmanagement mit Blick auf die *strategische und taktische Vermögenssteuerung* zu unterstützen.

Zur strategischen Vermögenssteuerung bieten wir eine erstklassige *Software (VSA)* an.

Zur taktischen Vermögenssteuerung bieten wir vollständige *Trendfolge-Konzepte (TOM)* und damit im Einklang stehend ein entsprechendes *Sekundär-Research mit monatlichem Bericht* an. Hierbei bietet sich die SGE als *Sub-Advisor* an, die SGE betreibt nicht das Geschäft der Vermögensberatung.

TOM (= Trendfolgekonzeption / Optimierung / Mehrdimensional)

Wer sich mit dem Erfolg von Fonds, Vermögensverwaltungen und Vermögensberatung auseinandersetzt, weiß dass es kaum Anbieter gibt, die ihre Benchmarks dauerhaft überbieten und größere Negativphasen an den Kapitalmärkten schadlos überstehen.

Diesen Anspruch hat TOM.

Im Vordergrund steht, Risiken weitestgehend zu vermeiden und dennoch eine ansprechende Performance auf Dauer zu produzieren.

Wir verfolgen weltweit alle relevanten Kapitalmärkte die via ETF oder Derivaten greifbar sind. Es handelt sich auch um einen Ansatz auf Markt- und nicht auf Einzeltitel-Ebene.

Hierbei differenzieren wir nach Assetklassen: Aktien (regional, nach Ländern, nach Branchen); REITS/Immobilienaktien (regional); Rohstoffe (Sektoren, einzelne Rohstoffe); Private Equity /Venture Capital (Regionen); Cash und Renten (Länder, Währungen, Laufzeiten); Währungen; Sonstige Märkte (z.B. Dividenden-Aktien oder Growth & Value Werte etc.).

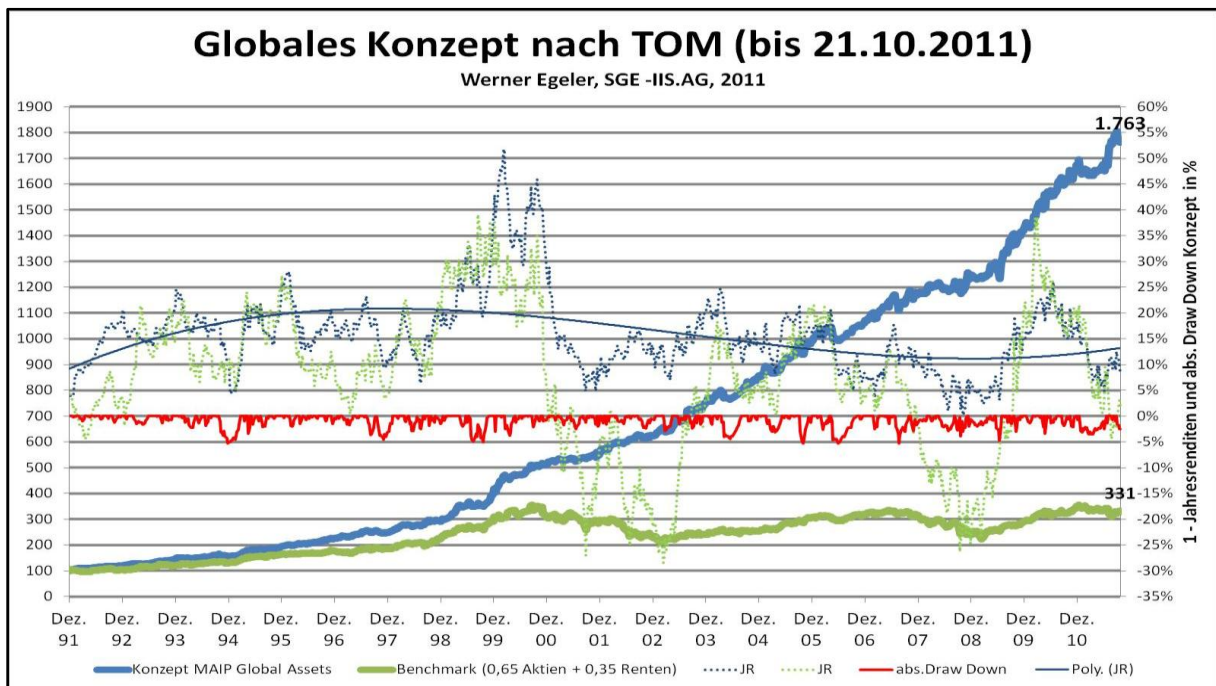
Für jede Assetklasse gibt es ein eigenständiges Modell (oder mehrere). Unterschiedliche Assetklassen werden in einem nachfolgenden Schritt zu einem Global Asset-Ansatz zusammengeführt.

Jeder Markt wird anhand statistischer Daten hin auf seine Investitionseignung geprüft, nur geeignete Märkte werden in einem weiteren Schritt nach dynamischen Qualitätsaspekten selektiert und gewichtet. Diese Prüfung wird in einem regelmäßigen Turnus (wöchentl., monatl.) durchgeführt und die konkreten Investitionsquoten im Konzept angepasst.

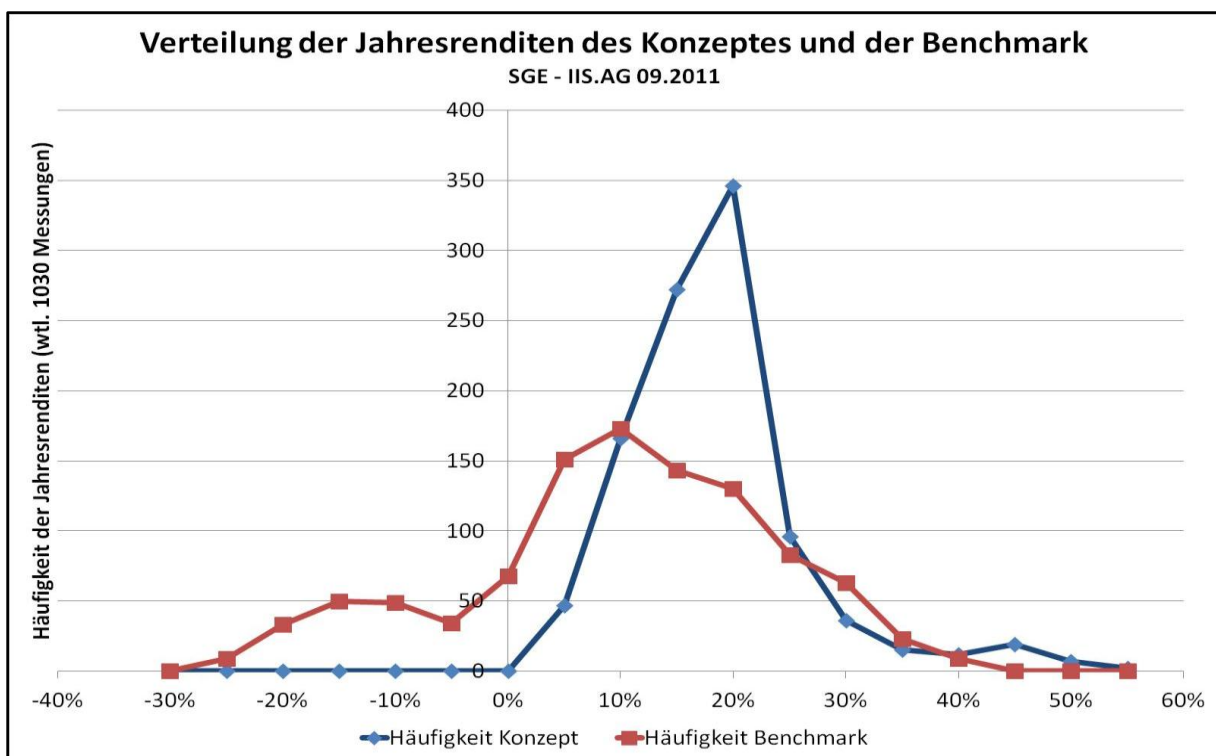
Da ausschließlich auf historischen Daten beruhend, sind die Konzepte frei von Problemen im Zusammenhang mit Performance-Prognosen.

Die einzelnen Konzepte lassen sich modular zu einem individuellen Gesamtkonzept zusammenführen, unterschiedlichste Kombinationen sind denkbar. Dadurch eignet sich die Methode auch für individuelle Vermögensverwaltungen und nicht nur für Investment-Fonds.

Rückrechnung einer globalen Konzeption nach TOM

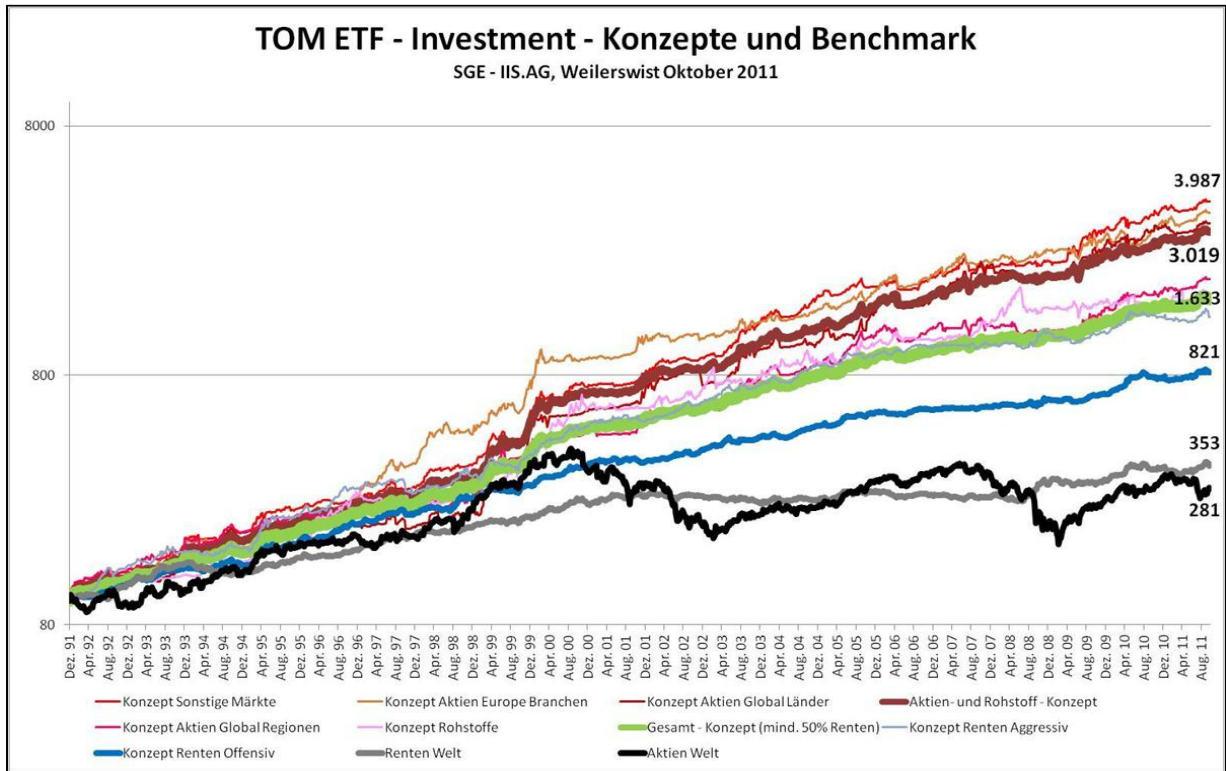


Mit Volatilitäten von unter 10% und einem max. absoluten Draw Down von -5% (Wochenfrequenz) zeigt die Rückrechnung des Konzeptes sehr gute Werte mit Blick auf das Thema Risikosteuerung.

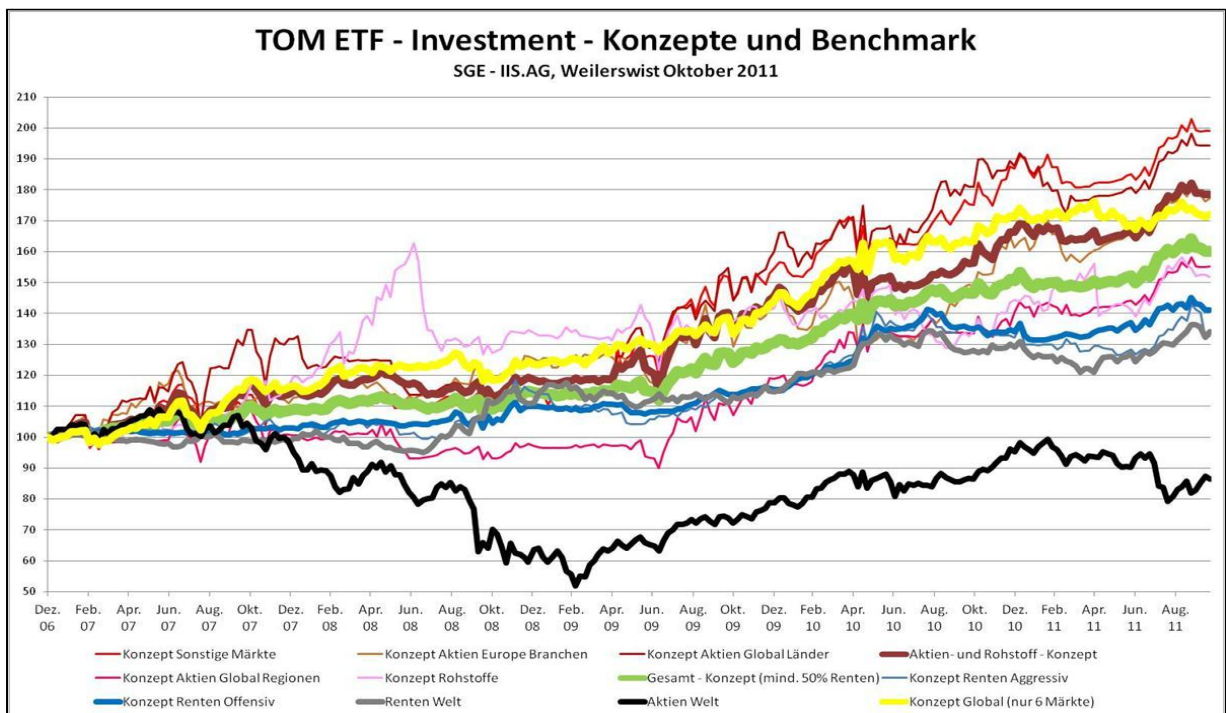


Auch die Verteilung der wöchentlich gemessenen 1-Jahresrenditen zeigt, dass auf 1-Jahressicht im betrachteten Konzept nicht mit Verlusten gerechnet werden muss.

Teilkonzepte und individuelle Gesamtkonzeptionen

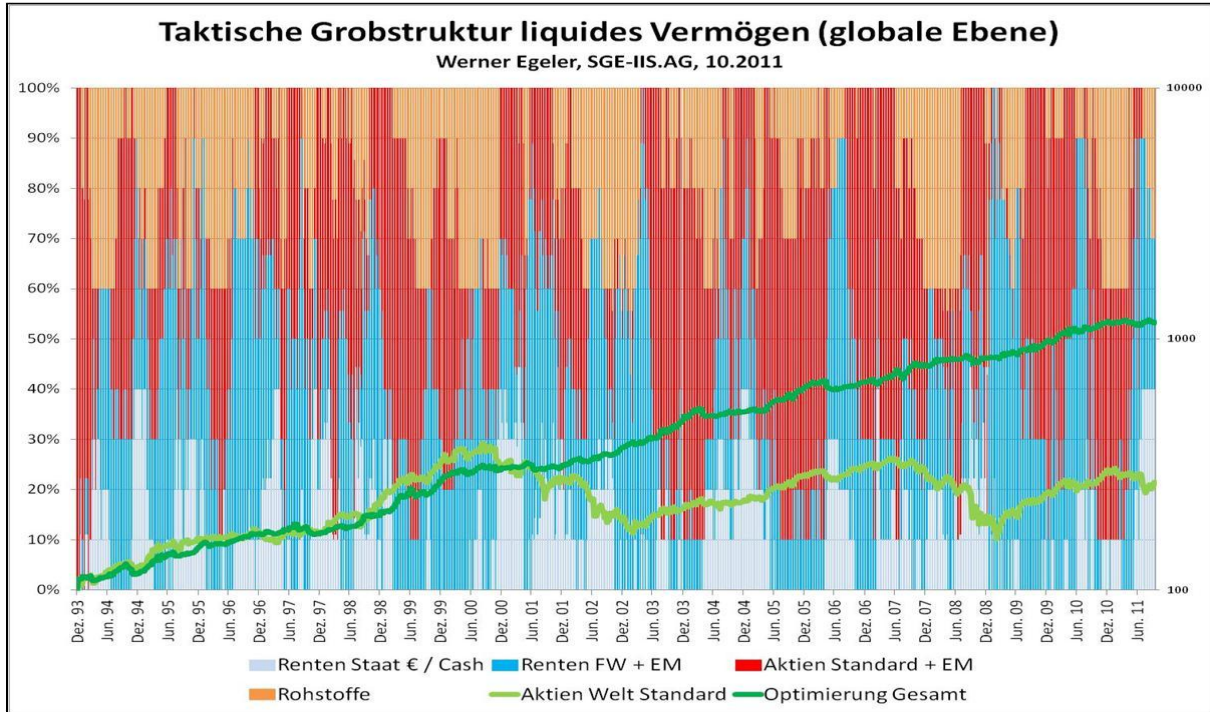


Aus unterschiedlichen einzelnen Konzepten werden globale Individual-Konzepte entwickelt. Aus dem Diagramm oben ist gut zu ersehen, dass alle Einzelkonzepte einen eigenen Charakter haben. Dennoch ist die „Handschrift“ mit Blick auf den im Vordergrund stehenden Risikoaspekt gut sichtbar.

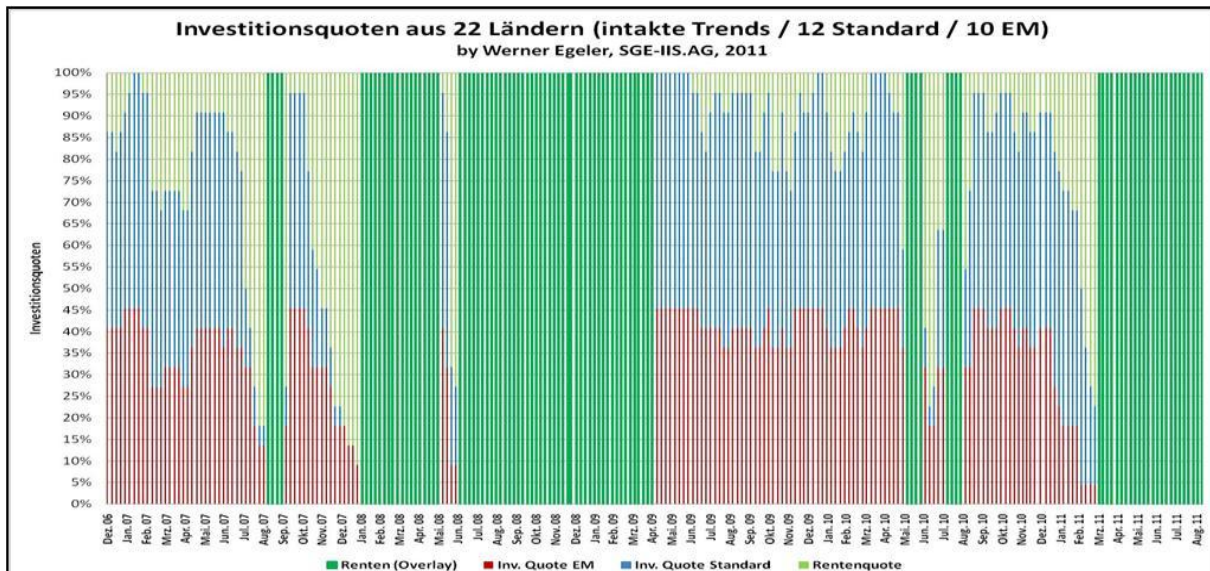


Selbst mit nur 5 globalen ETF's (Aktien EM + Standard, Bonds Dtl. und Welt FW, Rohstoffe) und Cash (gelbe Linie = Global-Konzept) ergibt sich ein ansprechendes Ergebnis.

Aus Globalkonzept folgt die taktische Grobstruktur



Die Darstellung der taktischen Asset-Allokation, die hier monatlich adjustiert wurde, zeigt die hochkarätige Effizienz in der Schutzwirksamkeit vor starken Kapitalmarktrückgängen.



- Jeder einzelne Markt wird überprüft hin auf Investitionstauglichkeit
- Wenn zu wenige Märkte investitionstauglich sind, kommt das alternative Investment (Renten) zum Zuge
- Zusätzliche Überprüfung auf Gesamtportfolio - Ebene: wenn ein optimiertes Rentenportfolio besser ist als das Aktienportfolio, wechselt die Investition ins Rentenportfolio („Renten – Overlay“)

Am Beispiel des „22-Länder-Modells“ sei das Stufen-Konzept dargelegt. 1. Prüfung aller einzelnen Märkte auf Investitionswürdigkeit. 2. Selektion der Trend-Leader aus den „Würdigen“. 3. Prüfung der Würdigkeit des Konzeptes im Abgleich zu einem analog konzipierten Renten-Konzept (= Overlay).

Die Investmentampel gibt grobe Hinweise für Märkte

SGE Investmentampel (Favoritenselektion) 09.09.2011																						
www.sge-invest.de																						
Historie (20 Wochen)																						
<div style="display: flex; justify-content: space-around; font-size: small;"> sehr niedrig gering mittel stark TOP </div>																						
Konzept Aktienmärkte Regionen	Währung	29.4	6.5	13.5	20.5	27.5	3.6	10.6	17.6	24.6	1.7	8.7	15.7	22.7	29.7	5.8	12.8	19.8	26.8	2.9	9.9	
REIT Americas	USD	+	+	+	+	+	+	+	+	+	+	+	+	+	+	+	+	+	+	+	+	+
- ungehedgt -	€	+	+	+	+	+	+	+	+	+	+	+	+	+	+	+	+	+	+	+	+	+
Emerging Markets	USD	+	+	+	+	+	+	+	+	+	+	+	+	+	+	+	+	+	+	+	+	+
- ungehedgt -	€	+	+	+	+	+	+	+	+	+	+	+	+	+	+	+	+	+	+	+	+	+
EM Asia	€	+	+	+	+	+	+	+	+	+	+	+	+	+	+	+	+	+	+	+	+	+
EM Latin America	€	+	+	+	+	+	+	+	+	+	+	+	+	+	+	+	+	+	+	+	+	+
EMF Europe & Middle East	€	+	+	+	+	+	+	+	+	+	+	+	+	+	+	+	+	+	+	+	+	+
Standard Europe	€	+	+	+	+	+	+	+	+	+	+	+	+	+	+	+	+	+	+	+	+	+
Standard North America	USD	+	+	+	+	+	+	+	+	+	+	+	+	+	+	+	+	+	+	+	+	+
- ungehedgt -	€	+	+	+	+	+	+	+	+	+	+	+	+	+	+	+	+	+	+	+	+	+
Standard Pacific	€	+	+	+	+	+	+	+	+	+	+	+	+	+	+	+	+	+	+	+	+	+
Standard World	USD	+	+	+	+	+	+	+	+	+	+	+	+	+	+	+	+	+	+	+	+	+
- ungehedgt -	€	+	+	+	+	+	+	+	+	+	+	+	+	+	+	+	+	+	+	+	+	+
Summe Regionen (Investitionsgrad)																						
Konzept Aktienmärkte Länder	Währung	29.4	6.5	13.5	20.5	27.5	3.6	10.6	17.6	24.6	1.7	8.7	15.7	22.7	29.7	5.8	12.8	19.8	26.8	2.9	9.9	
Brazil	€	+	+	+	+	+	+	+	+	+	+	+	+	+	+	+	+	+	+	+	+	+
Chile	€	+	+	+	+	+	+	+	+	+	+	+	+	+	+	+	+	+	+	+	+	+
China	€	+	+	+	+	+	+	+	+	+	+	+	+	+	+	+	+	+	+	+	+	+
India	€	+	+	+	+	+	+	+	+	+	+	+	+	+	+	+	+	+	+	+	+	+
Malaysia	€	+	+	+	+	+	+	+	+	+	+	+	+	+	+	+	+	+	+	+	+	+
Mexico	€	+	+	+	+	+	+	+	+	+	+	+	+	+	+	+	+	+	+	+	+	+
Russia	€	+	+	+	+	+	+	+	+	+	+	+	+	+	+	+	+	+	+	+	+	+
South Africa	€	+	+	+	+	+	+	+	+	+	+	+	+	+	+	+	+	+	+	+	+	+
Taiwan	€	+	+	+	+	+	+	+	+	+	+	+	+	+	+	+	+	+	+	+	+	+
Turkey	€	+	+	+	+	+	+	+	+	+	+	+	+	+	+	+	+	+	+	+	+	+
Australia	€	+	+	+	+	+	+	+	+	+	+	+	+	+	+	+	+	+	+	+	+	+
Canada	€	+	+	+	+	+	+	+	+	+	+	+	+	+	+	+	+	+	+	+	+	+
France	€	+	+	+	+	+	+	+	+	+	+	+	+	+	+	+	+	+	+	+	+	+
Deutschland	€	+	+	+	+	+	+	+	+	+	+	+	+	+	+	+	+	+	+	+	+	+
Hong Kong	€	+	+	+	+	+	+	+	+	+	+	+	+	+	+	+	+	+	+	+	+	+
Italy	€	+	+	+	+	+	+	+	+	+	+	+	+	+	+	+	+	+	+	+	+	+
Japan	€	+	+	+	+	+	+	+	+	+	+	+	+	+	+	+	+	+	+	+	+	+
Korea	€	+	+	+	+	+	+	+	+	+	+	+	+	+	+	+	+	+	+	+	+	+
Netherlands	€	+	+	+	+	+	+	+	+	+	+	+	+	+	+	+	+	+	+	+	+	+
Switzerland	€	+	+	+	+	+	+	+	+	+	+	+	+	+	+	+	+	+	+	+	+	+
UK	€	+	+	+	+	+	+	+	+	+	+	+	+	+	+	+	+	+	+	+	+	+
USA	€	+	+	+	+	+	+	+	+	+	+	+	+	+	+	+	+	+	+	+	+	+
Summe Länder (Investitionsgrad)																						
Konzept Aktien Branchen Europa	Währung	29.4	6.5	13.5	20.5	27.5	3.6	10.6	17.6	24.6	1.7	8.7	15.7	22.7	29.7	5.8	12.8	19.8	26.8	2.9	9.9	
Stoxx Europe 50	€	+	+	+	+	+	+	+	+	+	+	+	+	+	+	+	+	+	+	+	+	+
Stoxx Europe 600	€	+	+	+	+	+	+	+	+	+	+	+	+	+	+	+	+	+	+	+	+	+
Stoxx Europe Auto	€	+	+	+	+	+	+	+	+	+	+	+	+	+	+	+	+	+	+	+	+	+
Stoxx Europe Banks	€	+	+	+	+	+	+	+	+	+	+	+	+	+	+	+	+	+	+	+	+	+
Stoxx Europe Basic Res.	€	+	+	+	+	+	+	+	+	+	+	+	+	+	+	+	+	+	+	+	+	+
Stoxx Europe Cons & Mat	€	+	+	+	+	+	+	+	+	+	+	+	+	+	+	+	+	+	+	+	+	+
Stoxx Europe Fin Serv	€	+	+	+	+	+	+	+	+	+	+	+	+	+	+	+	+	+	+	+	+	+
Stoxx Europe Food & Bev	€	+	+	+	+	+	+	+	+	+	+	+	+	+	+	+	+	+	+	+	+	+
Stoxx Europe Health Care	€	+	+	+	+	+	+	+	+	+	+	+	+	+	+	+	+	+	+	+	+	+
Stoxx Europe Indus Goods	€	+	+	+	+	+	+	+	+	+	+	+	+	+	+	+	+	+	+	+	+	+
Stoxx Europe Insurance	€	+	+	+	+	+	+	+	+	+	+	+	+	+	+	+	+	+	+	+	+	+
Stoxx Europe Media	€	+	+	+	+	+	+	+	+	+	+	+	+	+	+	+	+	+	+	+	+	+
Stoxx Europe Oil & Gas	€	+	+	+	+	+	+	+	+	+	+	+	+	+	+	+	+	+	+	+	+	+
Stoxx Europe Pers & HH Goods	€	+	+	+	+	+	+	+	+	+	+	+	+	+	+	+	+	+	+	+	+	+
Stoxx Europe Real Estate	€	+	+	+	+	+	+	+	+	+	+	+	+	+	+	+	+	+	+	+	+	+
Stoxx Europe REITS	€	+	+	+	+	+	+	+	+	+	+	+	+	+	+	+	+	+	+	+	+	+
Stoxx Europe Retail	€	+	+	+	+	+	+	+	+	+	+	+	+	+	+	+	+	+	+	+	+	+
Stoxx Europe Tech	€	+	+	+	+	+	+	+	+	+	+	+	+	+	+	+	+	+	+	+	+	+
Stoxx Europe Telecom	€	+	+	+	+	+	+	+	+	+	+	+	+	+	+	+	+	+	+	+	+	+
Stoxx Europe Travel & Leisure	€	+	+	+	+	+	+	+	+	+	+	+	+	+	+	+	+	+	+	+	+	+
Stoxx Europe Utilities	€	+	+	+	+	+	+	+	+	+	+	+	+	+	+	+	+	+	+	+	+	+
Stoxx Europe Sel Div 30	€	+	+	+	+	+	+	+	+	+	+	+	+	+	+	+	+	+	+	+	+	+
Summe Branchen (Investitionsgrad)																						

SGE Investmenttampel (Favoritenselektion) 09.09.2011

		Historie (20 Wochen)																			
												sehr niedrig	gering	mittel	stark	TOP					
Konzept Rohstoffe	Währung	29.4	6.5	13.5	20.5	27.5	3.6	10.6	17.6	24.6	1.7	8.7	15.7	22.7	29.7	5.8	12.8	19.8	26.8	2.9	9.9
DJ UBS Energy (USD)	USD	↓	↓	↓	↓	↓	↓	↓	↓	↓	↓	↓	↓	↓	↓	↓	↓	↓	↓	↓	↓
- ungehedgt -	€	↓	↓	↓	↓	↓	↓	↓	↓	↓	↓	↓	↓	↓	↓	↓	↓	↓	↓	↓	↓
DJ UBS Gold (USD)	USD	↓	↓	↓	↓	↓	↓	↓	↓	↓	↓	↓	↓	↓	↓	↓	↓	↓	↓	↓	↓
- ungehedgt -	€	↓	↓	↓	↓	↓	↓	↓	↓	↓	↓	↓	↓	↓	↓	↓	↓	↓	↓	↓	↓
Rogers Commodity Index (USD)	USD	↓	↓	↓	↓	↓	↓	↓	↓	↓	↓	↓	↓	↓	↓	↓	↓	↓	↓	↓	↓
- ungehedgt -	€	↓	↓	↓	↓	↓	↓	↓	↓	↓	↓	↓	↓	↓	↓	↓	↓	↓	↓	↓	↓
CRB Commodity Index (USD)	USD	↓	↓	↓	↓	↓	↓	↓	↓	↓	↓	↓	↓	↓	↓	↓	↓	↓	↓	↓	↓
- ungehedgt -	€	↓	↓	↓	↓	↓	↓	↓	↓	↓	↓	↓	↓	↓	↓	↓	↓	↓	↓	↓	↓
Summe Rohstoffe (Investitionsgrad)	-	↑	↑	↑	↑	↑	↑	↑	↑	↑	↑	↑	↑	↑	↑	↑	↑	↑	↑	↑	↑
Konzept Sonstige Assets	Währung	29.4	6.5	13.5	20.5	27.5	3.6	10.6	17.6	24.6	1.7	8.7	15.7	22.7	29.7	5.8	12.8	19.8	26.8	2.9	9.9
Macquarie Global Infrastructure	USD	↓	↓	↓	↓	↓	↓	↓	↓	↓	↓	↓	↓	↓	↓	↓	↓	↓	↓	↓	↓
- ungehedgt -	€	↓	↓	↓	↓	↓	↓	↓	↓	↓	↓	↓	↓	↓	↓	↓	↓	↓	↓	↓	↓
MSCI Europe Growth	€	↓	↓	↓	↓	↓	↓	↓	↓	↓	↓	↓	↓	↓	↓	↓	↓	↓	↓	↓	↓
MSCI Europe Value	€	↓	↓	↓	↓	↓	↓	↓	↓	↓	↓	↓	↓	↓	↓	↓	↓	↓	↓	↓	↓
MSCI World	USD	↓	↓	↓	↓	↓	↓	↓	↓	↓	↓	↓	↓	↓	↓	↓	↓	↓	↓	↓	↓
- ungehedgt -	€	↓	↓	↓	↓	↓	↓	↓	↓	↓	↓	↓	↓	↓	↓	↓	↓	↓	↓	↓	↓
MSCI EM	USD	↓	↓	↓	↓	↓	↓	↓	↓	↓	↓	↓	↓	↓	↓	↓	↓	↓	↓	↓	↓
- ungehedgt -	€	↓	↓	↓	↓	↓	↓	↓	↓	↓	↓	↓	↓	↓	↓	↓	↓	↓	↓	↓	↓
LPX 50	€	↓	↓	↓	↓	↓	↓	↓	↓	↓	↓	↓	↓	↓	↓	↓	↓	↓	↓	↓	↓
Stoxx Europe Sel Div 30	€	↓	↓	↓	↓	↓	↓	↓	↓	↓	↓	↓	↓	↓	↓	↓	↓	↓	↓	↓	↓
Summe Sonstige Assets (Investitionsgrad)	-	↓	↓	↓	↓	↓	↓	↓	↓	↓	↓	↓	↓	↓	↓	↓	↓	↓	↓	↓	↓
Konzept Renten International	Währung	29.4	6.5	13.5	20.5	27.5	3.6	10.6	17.6	24.6	1.7	8.7	15.7	22.7	29.7	5.8	12.8	19.8	26.8	2.9	9.9
JPM EMBI Plus	USD	↓	↓	↓	↓	↓	↓	↓	↓	↓	↓	↓	↓	↓	↓	↓	↓	↓	↓	↓	↓
- ungehedgt -	€	↓	↓	↓	↓	↓	↓	↓	↓	↓	↓	↓	↓	↓	↓	↓	↓	↓	↓	↓	↓
JPM Global Bond EUR	USD	↓	↓	↓	↓	↓	↓	↓	↓	↓	↓	↓	↓	↓	↓	↓	↓	↓	↓	↓	↓
- ungehedgt -	€	↓	↓	↓	↓	↓	↓	↓	↓	↓	↓	↓	↓	↓	↓	↓	↓	↓	↓	↓	↓
EFFAS US Gov >10Y	USD	↓	↓	↓	↓	↓	↓	↓	↓	↓	↓	↓	↓	↓	↓	↓	↓	↓	↓	↓	↓
- ungehedgt -	€	↓	↓	↓	↓	↓	↓	↓	↓	↓	↓	↓	↓	↓	↓	↓	↓	↓	↓	↓	↓
EFFAS Switzerland Gov >10Y	CHF	↓	↓	↓	↓	↓	↓	↓	↓	↓	↓	↓	↓	↓	↓	↓	↓	↓	↓	↓	↓
- ungehedgt -	€	↓	↓	↓	↓	↓	↓	↓	↓	↓	↓	↓	↓	↓	↓	↓	↓	↓	↓	↓	↓
EFFAS Canada Gov >10Y	CAD	↓	↓	↓	↓	↓	↓	↓	↓	↓	↓	↓	↓	↓	↓	↓	↓	↓	↓	↓	↓
- ungehedgt -	€	↓	↓	↓	↓	↓	↓	↓	↓	↓	↓	↓	↓	↓	↓	↓	↓	↓	↓	↓	↓
REX 1Y	€	↓	↓	↓	↓	↓	↓	↓	↓	↓	↓	↓	↓	↓	↓	↓	↓	↓	↓	↓	↓
REX 5Y	€	↓	↓	↓	↓	↓	↓	↓	↓	↓	↓	↓	↓	↓	↓	↓	↓	↓	↓	↓	↓
REX 10Y	€	↓	↓	↓	↓	↓	↓	↓	↓	↓	↓	↓	↓	↓	↓	↓	↓	↓	↓	↓	↓
PEX 10Y	€	↓	↓	↓	↓	↓	↓	↓	↓	↓	↓	↓	↓	↓	↓	↓	↓	↓	↓	↓	↓
Summe Renten Int. (Investitionsgrad ohne 1 Jahr)	-	↓	↓	↓	↓	↓	↓	↓	↓	↓	↓	↓	↓	↓	↓	↓	↓	↓	↓	↓	↓
Gesamt - Quote für Assets		29.4	6.5	13.5	20.5	27.5	3.6	10.6	17.6	24.6	1.7	8.7	15.7	22.7	29.7	5.8	12.8	19.8	26.8	2.9	9.9
Quote Aktien, Rohstoffe und Sonstiges (max.)	50%	↓	↓	↓	↓	↓	↓	↓	↓	↓	↓	↓	↓	↓	↓	↓	↓	↓	↓	↓	↓
Quote Auslandsrenten	-	↓	↓	↓	↓	↓	↓	↓	↓	↓	↓	↓	↓	↓	↓	↓	↓	↓	↓	↓	↓
Quote Inlandsrenten	-	↓	↓	↓	↓	↓	↓	↓	↓	↓	↓	↓	↓	↓	↓	↓	↓	↓	↓	↓	↓
Quote Cash	-	↓	↓	↓	↓	↓	↓	↓	↓	↓	↓	↓	↓	↓	↓	↓	↓	↓	↓	↓	↓

Sekundär-Research mit monatlichem Bericht

TOM bietet konkrete Investitionskonzepte, letztlich regelmäßig adjustierte Quoten zur Verteilung der Assets auf die Märkte, also reines und effektives Zahlenwerk (Excel-Datei).

Wir bieten einen analytischen Überblick über volkswirtschaftliche Aspekte und über alle wesentlichen Kapitalmarktsegmente. Einem verständlich geschriebenen Kommentar folgen systematisch geordnete Diagramme zu den Themen auf aktuellstem Stand. Regelmäßig werden aktuelle Sachverhalte in besonderer Weise betrachtet.

Den Bericht gibt es in einer jeweils längeren und kürzeren Version, letztere eignet sich auch durchaus (individuelles Customizing) zu Informationszwecken gegenüber den Endkunden.

Ein „Geschmacksmuster“ haben wir in unserem Download-Bereich der Homepage hinterlegt.

SGE Information & Investment Services AG

Im Oktober 2011